

BIM-LABOR CAMPUS SURSEE TRIMBLE TECHNOLOGY LAB

In unserem FactSheet finden Sie alle Detailinformationen zu den Soft- und Hardwarelösungen, die im BIM-Labor/Trimble Technology Lab am Campus Sursee von Trimble in Kooperation mit der MEB Group zur Verfügung gestellt wurden. Für weitere Informationen haben wir die jeweiligen Web-Links eingefügt.

Hardware-Lösungen

Trimble SPS986: BIM2Field GNSS Rover für Tiefbau

- CM-Genaues GNSS-System für Anwendungen im Erdbau, Verkehrswegebau etc. wie Aufnahme Urgelände für Geländemodell, Absteckarbeiten (Aushub, Strassenachsen, Profile etc), Aufnahme-mass.
- 4 Komplettsysteme bestehend aus:
 - SPS986 GNSS-Rover
 - T7 Tablet mit SiteWorks Software
 - Zubehör wie Ladegeräte, Halterungen, Stab, Zweibeinstrebe etc.



Weitere Informationen: www.sitech.ch/produkte/bauvermessung/gnss-loesungen

Trimble RTS873 Robotic Station: Optimierte für den Hoch- und Innenausbau

- Motorisierte Totalstation mit Trimble Vision Technologie (Kamera) für Bestandsaufnahme, Bauvermessung, Baufortschrittskontrolle, Qualitätssicherung, Vorfabrikation
- 2 Komplettsysteme bestehend aus:
 - Trimble RTS873/3"/2"
 - T100 Feldcontroller mit Funkmodul
 - Trimble FieldLink Baustellensoftware (inkl. Modul für Oberflächen, Vorfabrikation und Scanning)
 - Stativ, Reflektorstock und 360°-Prisma



Weitere Informationen: www.buildingpoint.ch/loesungen/bauvermessung/robotik-gnss/rts/

Trimble X7 3D-Laserscanner

- Vollautomatische Registrierung direkt auf der Baustelle, selbstkalibrierend in Vermessungsgenauigkeit für Bestandsaufnahme, Baufortschrittskontrolle, Qualitätssicherung, Modellvergleich direkt auf der Baustelle
- 2 Komplettsysteme bestehend aus:
 - Trimble X7 mit Leichtstativ
 - T100 Feldcontroller
 - Trimble FieldLink Baustellensoftware
 - Trimble Perspektive für Vermesser



Weitere Informationen Architektur, Vermessung, Bestandsaufnahme:
www.allnav.com/produkte/laserscanner/x7/

Weitere Informationen Ausführung mit Modellvergleich Hochbau, Tiefbau, Innenausbau, Gebäudetechnik:
www.buildingpoint.ch/loesungen/bauvermessung/laserscanning/x7/



BIM-LABOR CAMPUS SURSEE

TRIMBLE TECHNOLOGY LAB

Trimble S9 Totalstation: Ingenieur-Totalstation für höchste Ansprüche

- Ingenieur-Totalstation mit höchster Genauigkeit für Ingenieurvermessung (Bestandsaufnahmen, Absteckungen, Fixpunktnetze etc.), Tunnelvermessung, automatische und manuelle Überwachungsmessungen, Bahnvermessung
- 2 Komplettsysteme bestehend aus:
 - Trimble S9/0.5", Robotic
 - TSC7-Feldcontroller mit Funkmodul
 - Trimble Access Feldsoftware (inkl. App Tunnel, Monitoring & Autoresection)
 - Stativ, Reflektorstock und 360°-Prisma



Weitere Informationen: www.allnav.com/produkte/totalstationen/s9/

Trimble SX12 – All-in-One: Vermessung, Bildverarbeitung & Scanning

- Robotic-Totalstation mit kombinierten Funktionen für Vermessung, Bildverarbeitung und Scanning für Ingenieurvermessung (Aufnahmen, Absteckungen, Fixpunktnetze etc.), Tunnelvermessung mit Scanoption (Über- und Unterprofil), Ausmass von Baugruben, Erstellen von Geländemodellen, Fassadenvermessung, automatische und manuelle Überwachungsmessungen, Bilddokumentation
- 1 Komplettsystem bestehend aus:
 - Trimble SX12/1", Robotic
 - TSC7-Feldcontroller
 - Trimble Access Feldsoftware (inkl. App Tunnel, Monitoring & Autoresection)
 - Stativ, Reflektorstock und 360°-Prisma



Weitere Informationen: www.allnav.com/produkte/totalstationen/sx12/

Digitale Maschinensteuerungen für Baumaschinen

Trimble Earthworks Maschinensteuerung für Bagger

- 3D-GNSS-Maschinensteuerungssystem für absteckungsfreies Ausheben von komplexen Baugruben, Einbau und Aushub von Schichten, Erfassen von Punkten, Messen von Tiefen, Breiten, Gefällen, etc., Echtzeit Auf- und Abtragskarte, Aufzeichnung der Arbeiten, Wiegen von Ladevorgängen und Ladezyklen
- 1 Komplettsystem bestehend aus:
 - 2 GNSS-Empfänger
 - 10 Zoll Android-Display
 - 5 Inertialsensoren
 - Wägesystem
 - Trimble Earthworks Softwarelizenzen für Bagger
 - 4G-Modem



Weitere Informationen: www.sitech.ch/produkte/maschinensteuerung

BIM-LABOR CAMPUS SURSEE

TRIMBLE TECHNOLOGY LAB

Trimble Earthworks Maschinensteuerung für Erdbauwalzen

- 3D-GNSS-Maschinensteuerungssystem für Darstellen und Aufzeichnen aller Überfahrten, Messen und Darstellen der Verdichtung, relative Verdichtung zwischen Durchgängen, flächendeckende dynamische Verdichtungskontrolle
- 1 Komplettsystem bestehend aus:
 - 1 GNSS-Empfänger
 - 10 Zoll Android-Display
 - Verdichtungssensor
 - Trimble Earthworks Softwarelizenzen für Walzen
 - 4G-Modem



Weitere Informationen: www.sitech.ch/produkte/maschinensteuerung

Trimble Earthworks Schulungssimulator für Erdbaumaschinen

- Trainingssimulator für Maschinensteuerungen zur Schulung und Übung von Maschinensteuerungsanwendungen für Erdbaumaschinen
- 10 Zoll Android-Display
- Trimble Earthworks Softwarelizenzen für Bagger, Dozer, Grader, Erdbauwalzen
- PC-Software für den Simulatorbetrieb

Mixed Reality-Lösungen

Trimble XR10 HoloLens: Mixed Reality für die Baustelle

- Industrieüblicher Bauhelm mit integrierter HoloLens 2 zur Visualisierung von 3D-Entwürfen auf dem Baugelände. Für den Einsatz in sicherheitsregulierten Umgebungen zertifiziert. Wird eingesetzt, um vor Ort Modelle im Kontext realer Umgebungsbedingungen zu beurteilen und auf dieser Grundlage fundierte Entscheidungen zu treffen (Baufortschrittskontrolle, Qualitätssicherung, Modellvergleich direkt auf der Baustelle, Variantenstudien vor Ort, einheitliche Kommunikation und Kollaboration)
- 2 Komplettsysteme bestehend aus:
 - Trimble XR10
 - Trimble Connect for Mixed Reality



Weitere Informationen: www.buildingpoint.ch/loesungen/extended-reality/

BIM-LABOR CAMPUS SURSEE TRIMBLE TECHNOLOGY LAB

Software-Lösungen

Trimble Connect: Offene BIM-Plattform für die Zusammenarbeit

- Trimble Connect ist die open-BIM-Plattform mit Projektdaten über den kompletten Lebenszyklus eines Bauwerks. 25 Netzwerklizenzen Trimble Connect Business Premium für Zusammenarbeit während der Modellierung, Projektkoordination und Kommunikation, Modellkoordination und Kollisionserkennung, Ersatz von 2D sowie Papier bei BIM2Field, Datenbereitstellung während des Betriebs
 - Integriert in nahezu alle Trimble Lösungen
 - Schnittstellen IFC, BCF, RVT, DGN, TRB, SKP, LandXML, KML, SHP, DXF, DWG, Office-Dateien, uvm...
 - Desktop, Mobile, VR/AR und Browser-Applikationen
 - Aufgabenmanagement und Kollisionsprüfung
 - Mengenermittlung und Informations-Management
 - 25 Netzwerklizenzen



Weitere Informationen: www.buildingpoint.ch/loesungen/trimble-connect/

Trimble SketchUp mit ScanEssentials

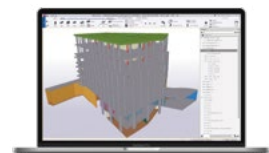
- Intuitive Modelliersoftware für den Entwurf bis zur Ausführung zum einfachen Einstieg in die 3D-Modellierung mit vielseitigen Anwendungen in Hoch- und Tiefbau wie Entwurfsmodellierung, Baustelleninstallation, Vorbereitung von BIM2Field, Bestandsmodellierung sowie Überprüfung von Modellen mit Laserscans als Education Lizenzen, inkl.
 - SketchUp Pro für intuitive Modellierung und Visualisierung
 - SketchUp Layout für 2D-Dokumentation
 - Extension- (Plugins) und 3D-Warehouse (Bibliothek) Zugang
 - Scan Essentials für Field2BIM-Auswertung und Analysen
 - 25 Netzwerklizenzen im Lab



Weitere Informationen: www.buildingpoint.ch/loesungen/sketchup/

Trimble Tekla Structures: BIM-Software für Tragwerksplaner und Ausführende

- BIM-Software für Tragwerksplaner und Ausführende zur parametrischen Modellierung von ausführbaren Modellen jeglicher Tragwerksart und beliebiger Projektgrößen mit verschiedenen Baumaterialien für Praxisanwendungen wie Mengenermittlung z.B. nach NPK, Kostenkalkulationen, Bauablaufplanung und -steuerung, Schalungen und Absturzsicherungen planen, Baustelleneinrichtung, Baustellen-AVOR sowie BIM2Field, Bestandsmodellierung sowie Überprüfung von Modellen mit Laserscans
- 25 Netzwerklizenzen als Komplettversion inkl. aller Module für die parametrische Modellierung von: Stahlbau, Betonfertigteilen, Ortbeton, Bewehrung, Schalungen, Mengenermittlung und 4D-Planung, 2D-Zeichnungen, Listen und NC-Daten
- Unterstützung aller gängigen openBIM-Workflows (BIM2Field, Field2BIM, Modell- & Aussparungskoordination)
- Zugang zu Plugins und Hersteller-Bibliotheken



Weitere Informationen: www.buildingpoint.ch/loesungen/tekla/

BIM-LABOR CAMPUS SURSEE

TRIMBLE TECHNOLOGY LAB

Trimble Fieldlink Office: Bürosoftware für AVOR, Datenaufbereitung und Auswertung

- Einfache Datenvorbereitungssoftware für Baustellengeräte
- Einfaches Datenvorbereitungstool für Firmen, die Wert auf eine gute AVOR legen, aber kein CAD-Tool nutzen mit AVOR-Datenaufbereitung und -Bereitstellung, vorwiegend für Hoch- und Innenausbaulösungen, Datenauswertung, Qualitätskontrolle
- 25 Lizenzen als Komplettversion, inkl. aller Module für AVOR, BIM2Field-Aufbereitung inkl. Georeferenzierung, Field2BIM-Auswertung (GNSS, Robotic, X7-Scandaten), Analysen und Resultatbereitstellung
- Identisch mit FieldLink-Feldsoftware, ohne Geräteanbindung



Weitere Informationen: www.buildingpoint.ch/loesungen/bauvermessung/field-link/

Trimble RealWorks: Profisoftware für Punktwolken Einpassen, Auswerten und Modellieren

- 3D-Laserscansoftwarepaket für das Büro, wird eingesetzt für Praxisanwendungen wie AVOR, Ausmass, QS und Dokumentation, Einpassen, Auswerten und Modellieren ab Punktwolken-daten, intelligente Messungen Durchführen und halbautomatische Modellierungshilfen zur schnelleren Bearbeitung, Export in verschiedene Formate zur Weiterverarbeitung in anderen Softwaretools, Visualisierung als Video, Google Earth, etc.
- 25 Lizenzen als Komplettversion, inkl. aller Module für Importieren von Scandaten aus praktisch jeder Quelle, Verarbeiten und Analysieren, auch von sehr grossen Datensätzen, automatische Registrierung und Berichtsfunktionalitäten
- Zahlreiche Modellierungswerkzeuge



Weitere Informationen: www.buildingpoint.ch/loesungen/bauvermessung/laserscanning/realworks/

Trimble Business Center – Bürosoftware für AVOR, Datenaufbereitung und Auswertung

- Einheitliche Bürosoftware als Datenhub zwischen Büro und Baustellengeräten für Anwendungen wie Datenaufbereitung und Bereitstellung für Maschinensteuerung und Bauvermessung, Datenauswertung (Geländemodelle, Kubaturen Bestimmen etc.) und Auswertung von 3D-Laserscanning und Drohnenaufnahmen
- 25 Lizenzen als Komplettversion, inkl. aller Module für AVOR, BIM2Field-Aufbereitung, inkl. Georeferenzierung, Field2BIM-Auswertung (GNSS, Robotic, Drohnen, 3D-Laserscanning und Analysen und Resultatbereitstellung)
- Zahlreiche Modellierungs- und andere Werkzeuge im Bereich Aushub, Strassenbau, Werkleitungsbau, Scanning, Monitoring, Tunnelbau



Weitere Informationen: www.sitech.ch/produkte/planung-und-projekt/modellierung-und-arbeitsvorbereitung

Trimble WorksOS und Trimble Worksmanger: Produktivitätsanalyse in Echtzeit

- Macht Baustelle und Baufortschritt vom Büro aus messbar
- Für Praxisanwendungen wie Verteilen der Felddaten auf die verschiedenen Feldsysteme, Fern-diagnose und Nutzerverwaltung, Echtzeit-Datenauswertung von Baufortschritt und aktuellem Bauzustand, Revisionsverwaltung und Kontrolle der eingesetzten Daten auf dem Bau, Dokumentation der ausgeführten Arbeiten
- 25 Netzwerklizenzen als Komplettversion inkl. aller Module für Datenaustausch mit Feldgeräten, Auswertung der Maschinendaten, Auswertung der Baustellenproduktivität, Verdichtungskontrolle, Fernzugriff für Feldsysteme



Weitere Informationen: www.sitech.ch/produkte/planung-und-projekt

BIM-LABOR CAMPUS SURSEE

TRIMBLE TECHNOLOGY LAB

Trimble TILOS: Intuitive Wege-Zeitplanung von linearen Bauwerken

- Planung und Steuerung von linearen Bauprojekten mit einem robusten Software-Tool
- Für Praxisanwendungen wie Erstellen, Vergleichen und Optimieren von Projekt-Szenarien, Visualisierung des Bauprogramms sowie Steuerung des Bauzustandes, Ressourcenplanung und Massentransporte
- 25 Lizenzen als Komplettversion inkl. aller Module für Bauprogramme mit Leistungswerten, Multi- und Teilprojektmanagement, Verbindung zu 2D-Daten, Massentransporte und Ressourcenplanung



Weitere Informationen: www.sitech.ch/produkte/planung-und-projekt/terminplanung



Trimble Quadri: Offene BIM-Plattform spezifisch für den Tiefbau

- Ein Modell für die Erstellung und Übermittlung positionierter, kohärenter Informationen zwischen allen Beteiligten während des gesamten Projekts
- Für Praxisanwendungen wie Zusammenarbeit während der Modellierung der Planer, Projektkoordination und Kommunikation, Datenhub für BIM2Field, Datenbereitstellung während des Betriebs
- 25 Netzwerklizenzen als Komplettversion inkl. aller Module für Konnektoren zu GIS-Plattformen und Modellierungs-Lösungen, Schnittstellen IFC, LandXML, DWG, DXF, ..., Desktop und Browser-Applikationen, Zusammenarbeitsfunktionen, Mengenermittlung und Informations-Management



Weitere Informationen: www.sitech.ch/produkte/planung-und-projekt/terminplanung



BIM-LABOR CAMPUS SURSEE TRIMBLE TECHNOLOGY LAB

Mitwirkende Unternehmen

allnav ag

Die ALLNAV – ein Unternehmen der MEB Group – ist seit über 25 Jahren anerkannter und zuverlässiger Partner und Innovator für Vermessungsprofis in der Schweiz und Baden-Württemberg. Vermessung, GIS-Datenerfassung, 3D-Laserscanning, Drohnen, Mobile Mapping und 4D-Monitoring – bei der ALLNAV finden Sie innovative Technologien und wegweisende Lösungen sowie Produkte von Herstellern wie Trimble, senseFly, DJI und Faro. ALLNAV setzt Akzente in der Digitalisierung sowohl bei Messinstrumenten und Softwarelösungen wie auch bei Methoden und Prozessen und liefert der Vermessungswirtschaft wichtige Impulse und Beratung für neue Geschäftsfelder. Das erfahrene Team von mehr als 30 hervorragend ausgebildeten Fachspezialisten garantiert eine partnerschaftliche Zusammenarbeit mit fachlich kompetenter Beratung und einem zuverlässigen Service. Das Leistungsspektrum umfasst kundenorientierte Beratung, Vermietung und Verkauf von Gesamtlösungen, Einzelgeräten, und -komponenten mit Zubehör sowie Service-, Wartungs- und Reparaturleistungen in der eigenen, herstellerzertifizierten Werkstatt.



Weitere Informationen: www.allnav.com

BuildingPoint Schweiz AG

BuildingPoint Schweiz liefert die entscheidenden Impulse und Technologien sowie Dienstleistungen, um die Produktivität der Schweizer Bauwirtschaft von der Planung bis zur Ausführung zu steigern. Mit weltweit erfolgreichen Produkten und Lösungen, die wir für die Bedürfnisse der Schweizer Bauwirtschaft erweitert haben, sichern Planer, Ausführende und Bauherren langfristig ihre Zukunft und Wirtschaftlichkeit. Wir ermöglichen Planern, ausführenden Unternehmen und Betreibern von Gebäuden die Nutzung der innovativen Software und Hardware-Produkte von Trimble. Wir verbinden die digitale und reale Welt mit zukunftsweisenden Technologien, durchgängigen Prozessen und praxisorientierten Lösungen.



Weitere Informationen: www.buildingpoint.ch

Über den CAMPUS SURSEE

Seit 1972 bietet DER CAMPUS SURSEE eine Ausbildung im Bauhandwerk sowie berufsorientierte Aus- und Weiterbildung an. Mit jährlich 15 000 Teilnehmenden in über 1 000 verschiedenen Aus- und Weiterbildungskursen ist DER CAMPUS SURSEE die wohl grösste Berufsbildungsinstitution der Schweiz. In der höheren Berufsausbildung werden Führungsberufe ausgebildet und die Teilnehmenden auf eidgenössische Prüfungen vorbereitet. Dies ermöglicht einen Vergleich unter den verschiedenen Ausbildungsanbietern, wodurch CAMPUS SURSEE fast immer die höchsten Erfolgsquoten vorweisen kann. Auch Kran- und Baumaschinenführer profitieren von einer hochwertigen Aus- und Weiterbildungsmöglichkeit. Knapp 500 speziell für die CAMPUS SURSEE Kurse ausgebildete Trainingscoaches bilden praxisorientiert aus, wovon die Unternehmen direkt profitieren. Die beeindruckende Infrastruktur mit 66 Schulungsräumen, Hallen und Baumaschinenplätzen, Sportanlagen und einem Hotel mit 866 Betten, sowie 4 Restaurants bieten das ideale Umfeld für eine nachhaltige und moderne Ausbildung.



Weitere Informationen: www.campus-sursee.ch/bauausbildung/aus-und-weiterbildung

BIM-LABOR CAMPUS SURSEE

TRIMBLE TECHNOLOGY LAB

Über die MEB Group

In der MEB Group finden die Unternehmen der Schweizer Vermessungs- und Bauwirtschaft Experten und Lösungen für Vermessung, Monitoring, Maschinensteuerung und Building Information Modelling (BIM). Mit mehr als 150 Mitarbeitenden erbringen die Unternehmen der Gruppe umfassende Dienstleistungen, stellen Soft- und Hardwarelösungen für den Schweizer Markt bereit und liefern als exklusiver Vertriebspartner von Trimble, neben Produkten und Systemen, einen überzeugenden und nachhaltigen Service.



In den jeweiligen Marktsegmenten begleiten wir Unternehmen auf dem Weg in die Digitalisierung, sind mit BIM2Field und Field2BIM auf die Verwendung digitaler Daten in der Ausführung auf der Baustelle spezialisiert und verstehen BIM als Methode entlang der gesamten Wertschöpfungskette; vom Entwurf bis zum Betrieb eines Gebäudes. Wir stehen konsequent zu einem durchgehenden open BIM-Ansatz und unterstützen Unternehmen bei der Entwicklung von Digitalisierungsstrategien und deren Umsetzung. Unternehmen der MEB Group sind in der Schweiz die ALLNAV AG, die BuildingPoint Schweiz AG, die SITE.CH Schweiz AG sowie die terra vermessungen ag. Hinzu kommen Engagements im süddeutschen Markt.

Weitere Informationen: www.mebgroup.ch



SITE.CH Schweiz AG

Innovative und digitale Baustellentechnologie im Tief- und Strassenbau einfach und effizient einsetzen. Dieser Aufgabe hat sich SITECH Schweiz seit mehr als 10 Jahren verschrieben. Dazu gehören ein starkes Produktangebot mit wegweisenden Trimble Maschinensteuerungen und Einmann-Bauvermessungstechnologie wie auch Dienstleistungen, von dem unsere Anwender im Alltag wirklich profitieren. Mit einem starken Team an Spezialisten und speziellen Dienstleistungsangeboten unterstützen wir die Menschen auf der Baustelle und im technischen Büro. Wir sichern den einfachen und sicheren Einsatz modernster Baustellentechnologie. Für mehr Effizienz. Für mehr Qualität. Für mehr Wirtschaftlichkeit. Für zufriedene Mitarbeitende in einem anspruchsvollen Umfeld. SITECH ist in der Schweiz der exklusive Vertriebs- und Servicepartner von Trimble in den Bereichen Maschinensteuerung, Bauvermessung und Baustellen-Management-Lösungen.



Weitere Informationen: www.sitech.ch



Über Trimble

Trimble liefert Lösungen in den Bereichen Vermessung, Positionierung, 3D-Modellierung, Konnektivität und Datenanalyse. Das Unternehmen mit Sitz in Denver/Colorado verbindet mit seinen Technologien und zukunftsweisenden Entwicklungen die digitale und physische Welt, um Produktivität, Qualität, Sicherheit, Transparenz und Nachhaltigkeit zu verbessern. Trimble ist mit mehr als 10000 Mitarbeitern weltweit in Branchen wie Landwirtschaft, Bauwesen, Geodaten und Transportwesen engagiert. Trimble ist börsennotiert (NASDAQ:TRMB).



Weitere Informationen: www.trimble.com

